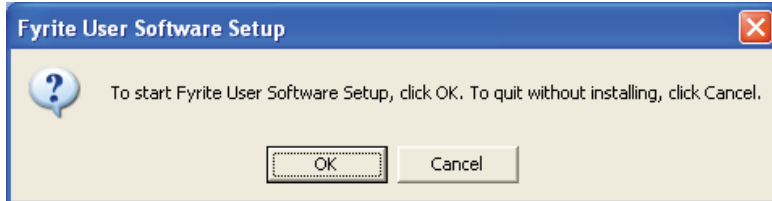


## Fyrite Guía de Instalación del Software

### Sistema Operativo Windows XP

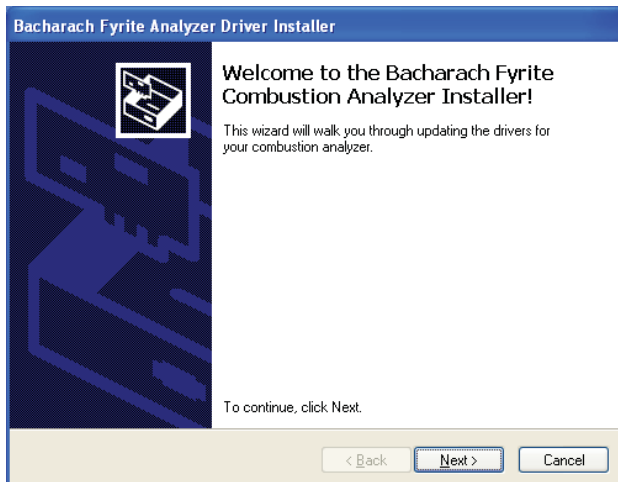
Una vez que se ha cargado el CD, se aparecerá la ventana de Setup. De un click en OK. Si es aplicable, espere a que se complete la instalación del Net 3.5 Framework.



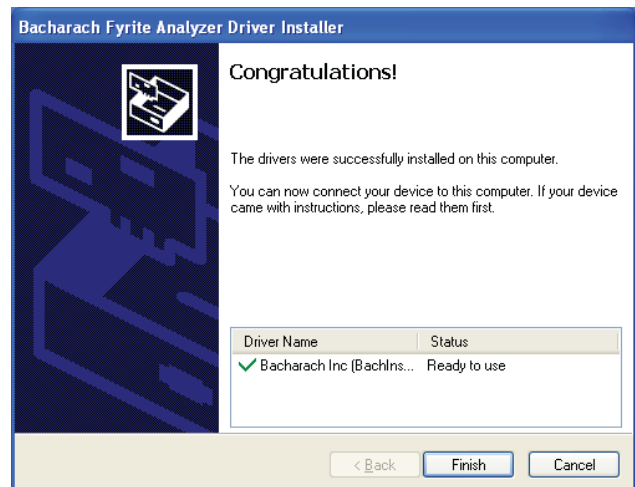
Please wait....

Wait for Net 3.5 Framework set up completion (5 to 10 minutes).

1. De un click en "Next"



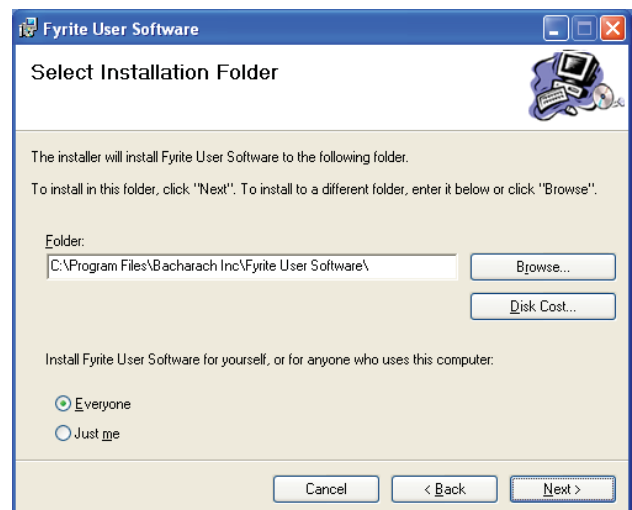
2.- De un click en "Finish"



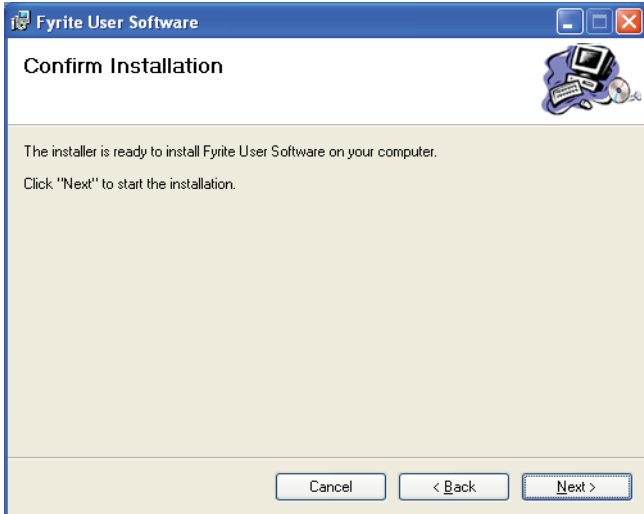
3.- De un Click en "Next"



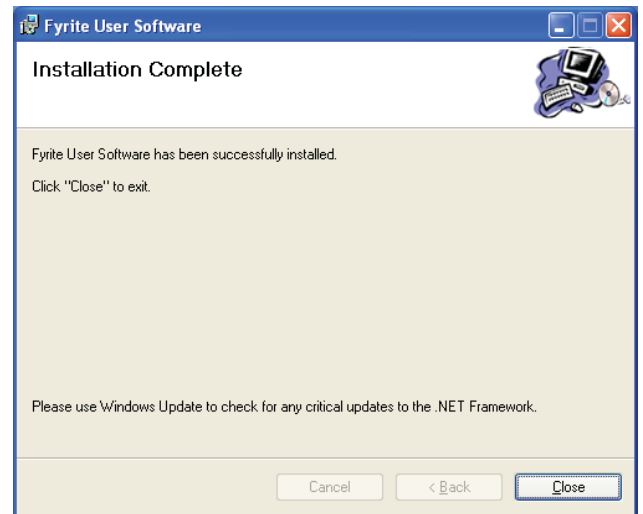
4.- De un Click en "Next"



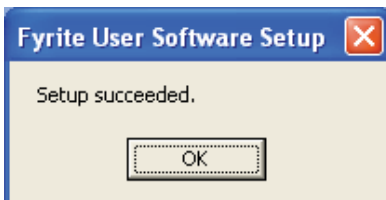
5.- De un click en "Next"



6.- De un click en "Close"



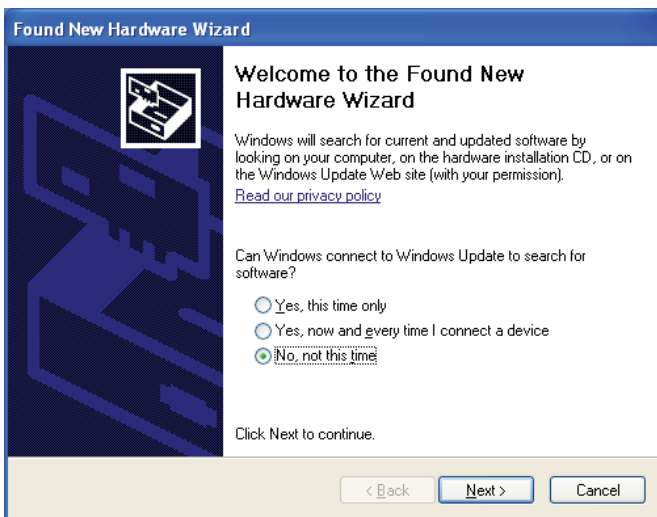
7.- De un click en "OK"



8.- Después de la instalación

- ° Abra el manual de uso Fyrite a través del icono que está en el desktop
- ° Conecte el instrumento a la PC con un cable USB
- ° Encienda la unidad.
- ° Cuando se conecta por primera vez aparecerá en la pantalla "Found New Hardware Wizard" (Se instaló un nuevo hardware)

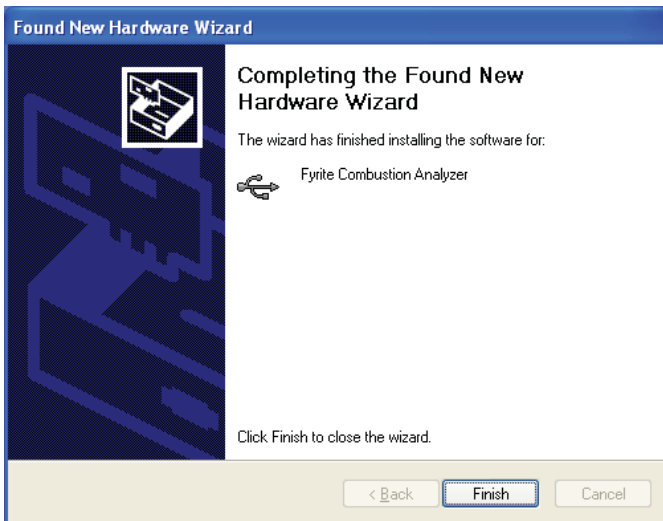
9.- Seleccione "No, not this time", De click en Next.



10.- De click en "Continue Anyway"



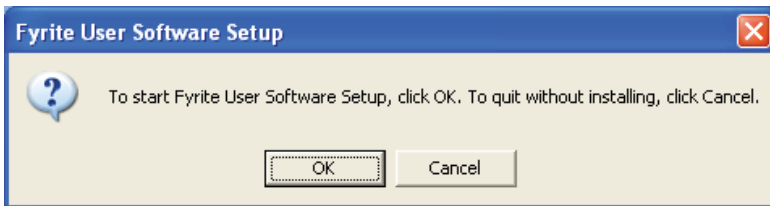
11.- De un click en “Finish”



Para más información sobre este producto, refiérase al Manual de Usuario Fyrite.

## Sistema Operativo Windows Vista

Una vez que se ha cargado el CD, se aparecerá la ventana de Setup. De un click en OK. Si es aplicable, espere a que se complete la instalación del Net 3.5 Framework.

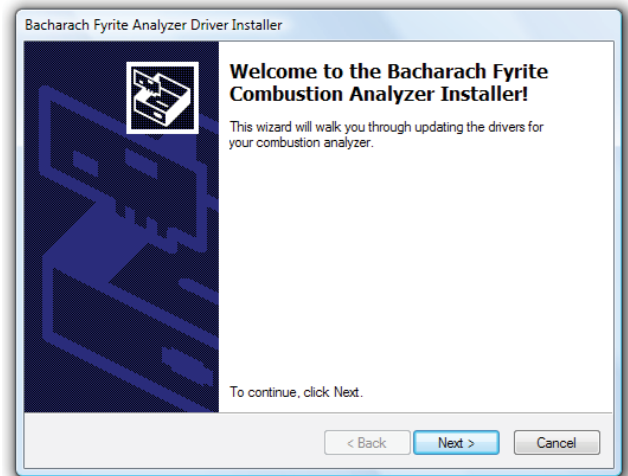
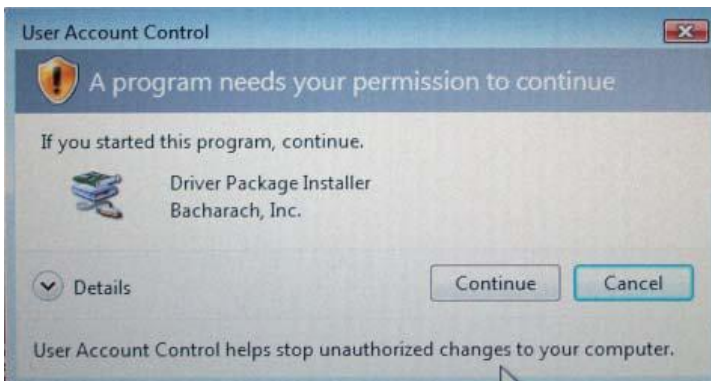


Please wait....

Wait for Net 3.5 Framework set up completion (5 to 10 minutes).

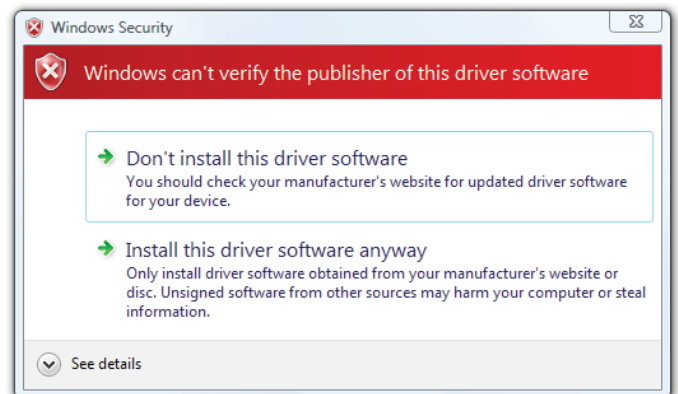
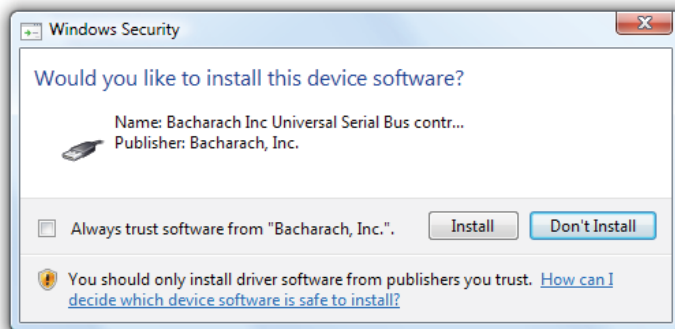
1.- De click en "Continue"

2.- De un click en "Next"

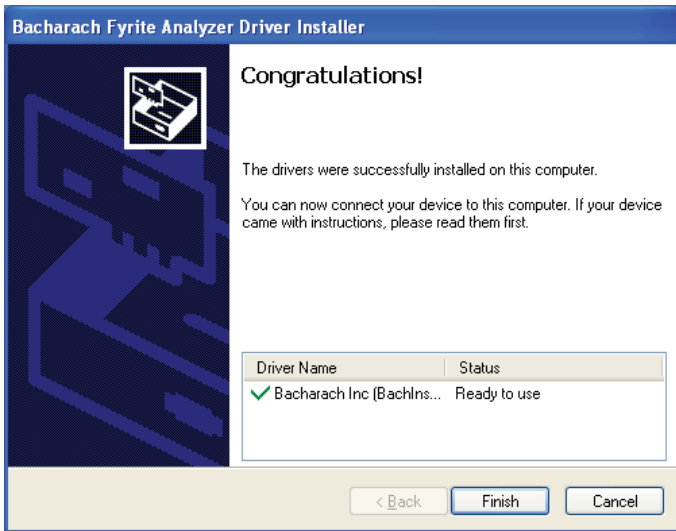


3.- De un click en "Install"

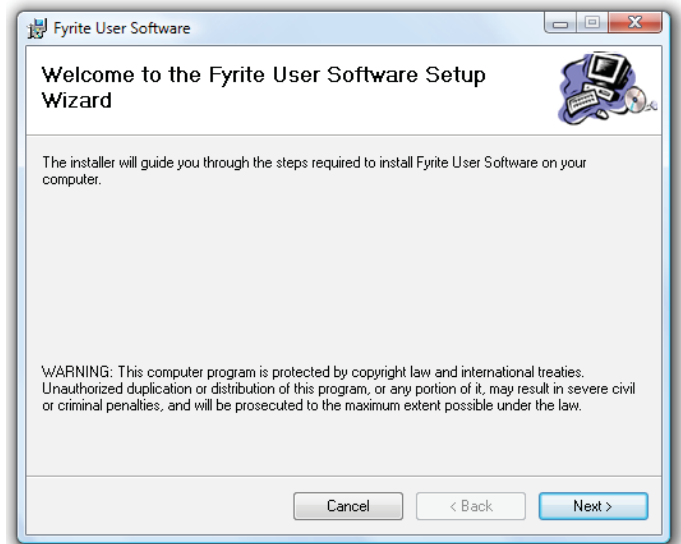
4.- De un click en "Install this driver software anyway"



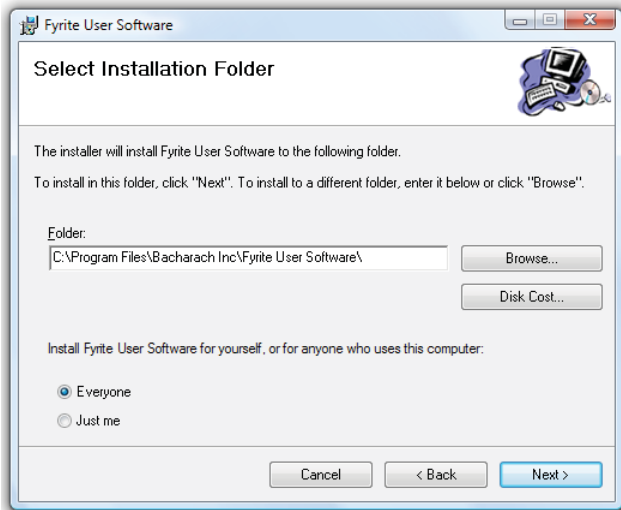
5.- De un click en "Finish"



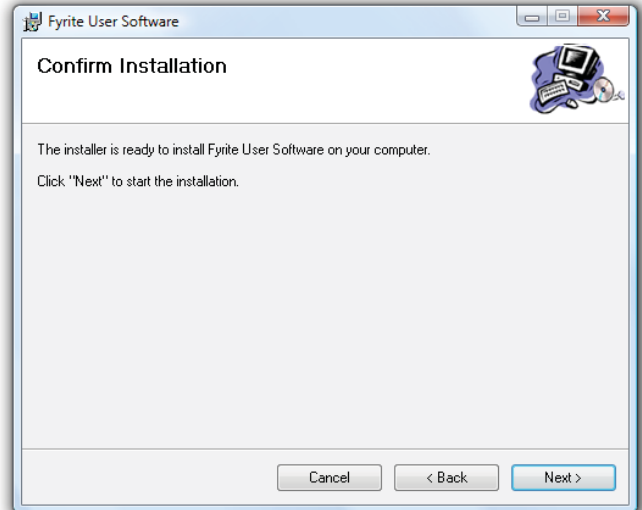
6.- De un click en "Next"



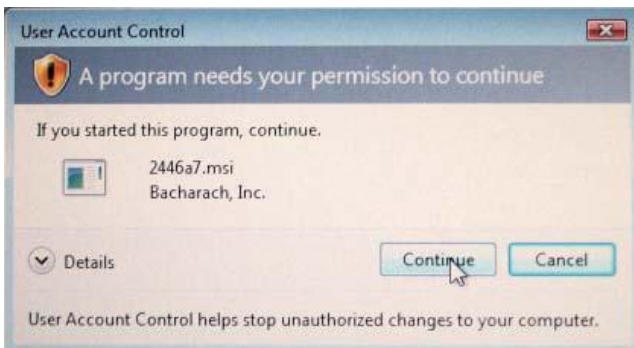
7.- De un click en "Next"



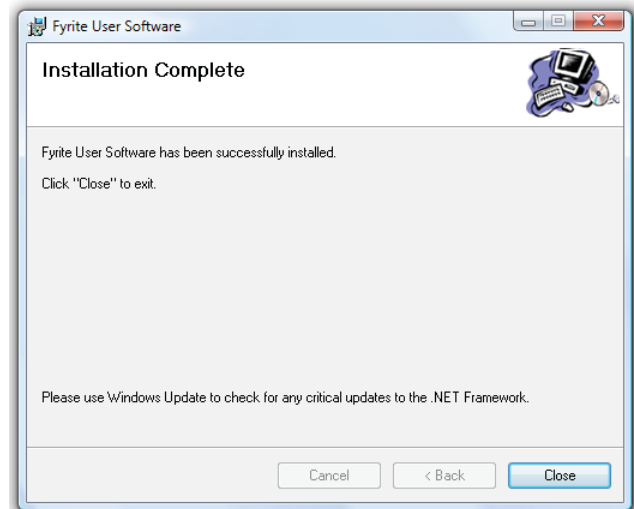
8.- De un click en Next



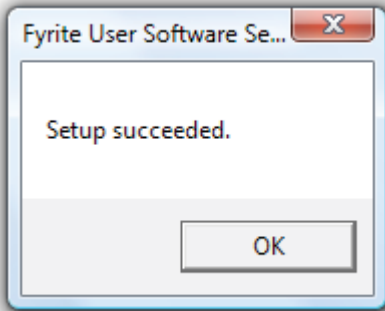
9.- La instalación continuará



10.- La instalación continuará. De un click en "Close"



11.- De click en “OK”



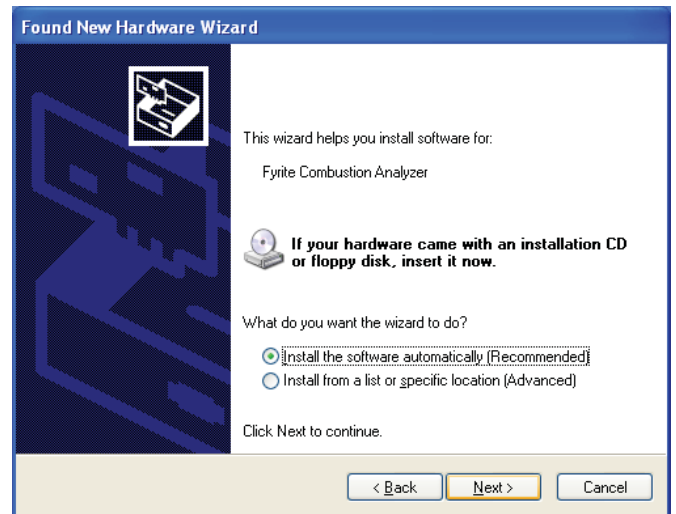
12.- Después de la instalación

- ° Abra el manual de uso Fyrite a través del icono que está en el desktop
- ° Conecte el instrumento a la PC con un cable USB
- ° Encienda la unidad.
- ° Cuando se conecta por primera vez aparecerá en la pantalla “Found New Hardware Wizard” (Se instaló un nuevo hardware)

13. - Seleccione “No, not this time”. De click en “Next”



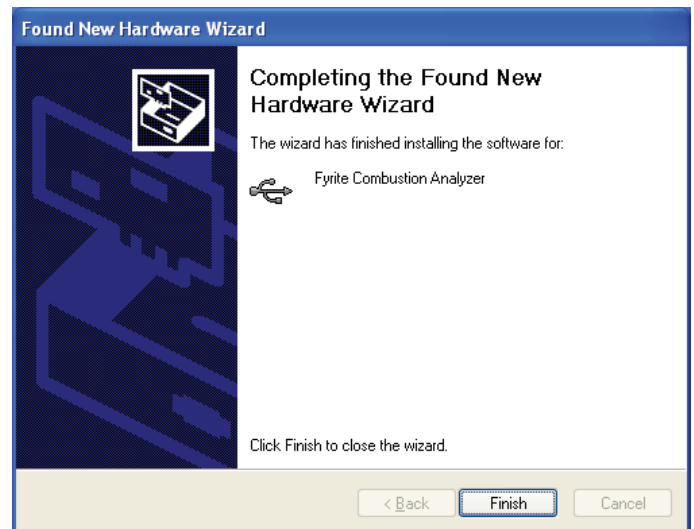
14.- Seleccione “Install software automatically”. De click en Next



15.- De un click en “Continue Anyway”



15.- De un click en “Finish”



Para más información sobre este producto, refiérase al Manual de Usuario” Fyrite.



Headquarters:  
621 Hunt Valley Circle, New Kensington, PA 15068  
Ph: 724-334-5000 • Fax: 724-334-5001 • Toll Free: 800-736-4666  
Website: [www.bacharach-inc.com](http://www.bacharach-inc.com) • E-mail: [help@bacharach-inc.com](mailto:help@bacharach-inc.com)